

POZNAŠ SVOJ TIP KOŽE?

SUHA KOŽA

- Koži primanjkuje vlažnosti, zato se celice luščijo.
- Pomagaj ji s kremo ali gelom aloe vere.



MASTNA KOŽA

- Zaščitna plast maščobe, ki preprečuje izsušitev.
- Pomagaj ji s tonikom ali posebno kremo.



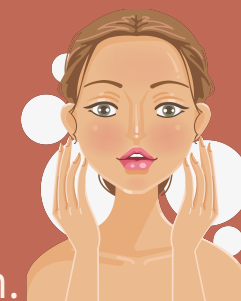
MEŠANA KOŽA

- T - območje je mastno, drugje suho.
- Več kreme nanesi na suhi in manj na mastni del.



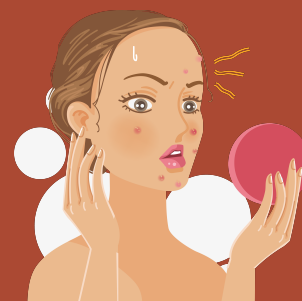
OBČUTLJIVA KOŽA

- Genetsko pogojena, ali pa jo povzročijo različni dejavniki.
- Hitro pordi.
- Izogibaj se parfumom in grobim izdelkom.



AKNASTA KOŽA

- V puberteti akne povsem normalne.
- Uporabi izdelke s primernim pH-jem in parno kopel.



POŠKODBE KOŽE

- ŽULJI
- BRADAVICE
- OPEKLINE
- AKNE IN MOZOLJI



MELANOM

